

Inspiron 15

7000 Series

Sổ tay dịch vụ

Dòng máy tính: Inspiron 7548
Dòng máy điều chỉnh: P41F
Dòng máy điều chỉnh: P41F001



Ghi chú, Thận trọng và Cảnh báo



GHI CHÚ: GHI CHÚ cho biết thông tin quan trọng giúp cho việc sử dụng máy tính tốt hơn.



THẬN TRỌNG: THẬN TRỌNG chỉ báo khả năng xảy ra hư hỏng phần cứng hoặc mất dữ liệu và cho bạn biết cách tránh được sự cố.



CẢNH BÁO: CẢNH BÁO cho biết có thể có thiệt hại về tài sản, gây thương tích hoặc tử vong ở người.

Copyright © 2014 Dell Inc. Mọi quyền đã được bảo lưu. Sản phẩm này được bảo vệ bởi các luật về bản quyền và sở hữu trí tuệ của Hoa Kỳ và quốc tế. Dell™ và logo Dell là các thương hiệu của Dell Inc. tại Hoa Kỳ và/hoặc các vùng tài phán khác. Tất cả các nhãn hiệu và tên gọi khác được đề cập trong đây có thể là thương hiệu của các công ty tương ứng.

Nội dung

Trước khi thao tác bên trong máy tính.....	7
Trước khi bắt đầu	7
Hướng dẫn an toàn.....	7
Công cụ được khuyến dùng.....	8
Sau khi thao tác bên trong máy tính.....	9
Tháo nắp đế.....	10
Quy trình.....	10
Lắp lại nắp đế.....	11
Quy trình.....	11
Tháo pin.....	12
Điều kiện tiên quyết.....	12
Quy trình.....	12
Lắp lại pin.....	14
Quy trình.....	14
Sau các điều kiện tiên quyết.....	14
Tháo ổ đĩa cứng.....	15
Điều kiện tiên quyết.....	15
Quy trình.....	15
Lắp lại ổ đĩa cứng.....	17
Quy trình.....	17
Sau các điều kiện tiên quyết.....	17

Tháo mô-đun bộ nhớ.....	18
Điều kiện tiên quyết.....	18
Quy trình.....	18
Lắp lại mô-đun bộ nhớ.....	20
Quy trình.....	20
Sau các điều kiện tiên quyết.....	21
Tháo card không dây.....	22
Điều kiện tiên quyết.....	22
Quy trình.....	22
Lắp lại card không dây.....	24
Quy trình.....	24
Sau các điều kiện tiên quyết.....	24
Tháo pin dạng đồng xu.....	25
Điều kiện tiên quyết.....	25
Quy trình.....	25
Lắp lại pin dạng đồng xu.....	27
Quy trình.....	27
Sau các điều kiện tiên quyết.....	27
Tháo cổng bộ chuyển đổi nguồn.....	28
Điều kiện tiên quyết.....	28
Quy trình.....	28
Lắp lại cổng bộ chuyển đổi nguồn.....	30
Quy trình.....	30
Sau các điều kiện tiên quyết.....	30

Tháo Bo mạch Đèn trạng thái nguồn.....	31
Điều kiện tiên quyết.....	31
Quy trình.....	31
Lắp lại Bo mạch đèn trạng thái nguồn.....	33
Quy trình.....	33
Sau các điều kiện tiên quyết.....	33
Tháo quạt bộ vi xử lý.....	34
Điều kiện tiên quyết.....	34
Quy trình.....	34
Lắp lại quạt bộ vi xử lý.....	37
Quy trình.....	37
Sau các điều kiện tiên quyết.....	37
Tháo quạt card video.....	38
Điều kiện tiên quyết.....	38
Quy trình.....	38
Lắp lại quạt card video.....	41
Quy trình.....	41
Sau các điều kiện tiên quyết.....	41
Tháo tản nhiệt.....	42
Điều kiện tiên quyết.....	42
Quy trình.....	43
Lắp lại tản nhiệt.....	44
Quy trình.....	44
Sau các điều kiện tiên quyết.....	44

Tháo loa.....	45
Điều kiện tiên quyết.....	45
Quy trình.....	45
Lắp lại loa.....	47
Quy trình.....	47
Sau các điều kiện tiên quyết.....	47
Tháo cụm màn hình.....	48
Điều kiện tiên quyết.....	48
Quy trình.....	48
Lắp lại cụm màn hình.....	51
Quy trình.....	51
Sau các điều kiện tiên quyết.....	51
Tháo bo mạch hệ thống.....	52
Điều kiện tiên quyết.....	52
Quy trình.....	53
Lắp lại bo mạch hệ thống.....	55
Quy trình.....	55
Sau các điều kiện tiên quyết.....	55
Tháo Chỗ dựa tay và Bàn phím.....	56
Quy trình.....	56
Quy trình.....	56
Lắp lại Chỗ dựa tay và Bàn phím.....	59
Quy trình.....	59
Sau các điều kiện tiên quyết.....	59
Cập nhật BIOS.....	60

Trước khi thao tác bên trong máy tính




THẬN TRỌNG: Để tránh làm hỏng các thành phần và card, hãy cầm giữ chúng tại mép cạnh và tránh chạm vào các chân cắm hay điểm tiếp xúc.



GHI CHÚ: Các hình ảnh trong tài liệu này có thể khác với máy tính của bạn tùy thuộc vào cấu hình bạn đã đặt hàng.

Trước khi bắt đầu

- 1 Lưu và đóng tất cả các tập tin và thoát khỏi mọi ứng dụng đang mở.
- 2 Tắt máy tính của bạn.
 - Windows 8.1: Trên màn hình **Start**, hãy nhấp hoặc nhấn vào biểu tượng nguồn  → **Shut down**.
 - Windows 7: Nhấp hoặc nhấn vào **Start** → **Shut down**.



GHI CHÚ: Nếu bạn đang sử dụng một hệ điều hành khác, hãy xem tài liệu hệ điều hành của mình để biết các hướng dẫn tắt máy.









- 3 Ngắt đầu nối máy tính và tất cả các thiết bị gắn kèm khỏi các ổ cắm điện của chúng.
- 4 Ngắt đầu nối mọi loại dây cáp như cáp điện thoại, cáp mạng và các loại khác ra khỏi máy tính.
- 5 Ngắt đầu nối mọi thiết bị gắn kèm và thiết bị ngoại vi, chẳng hạn như bàn phím, chuột, màn hình và các thiết bị khác ra khỏi máy tính.
- 6 Tháo bất cứ thẻ nhớ và đĩa quang khỏi máy tính của bạn, nếu có.

Hướng dẫn an toàn

Sử dụng các hướng dẫn an toàn sau đây để bảo vệ máy tính của bạn khỏi các hư hỏng có thể cũng như đảm bảo an toàn cá nhân của bạn.



CẢNH BÁO: Trước khi thao tác bên trong máy tính, hãy đọc các thông tin an toàn đi kèm với máy tính của bạn. Để biết thêm về các quy định an toàn tốt nhất, hãy xem trang chủ về Tuân thủ quy định tại dell.com/regulatory_compliance.


-  **CẢNH BÁO:** Ngắt đầu nối tất cả các nguồn điện trước khi mở nắp máy tính hoặc các panel. Sau khi kết thúc thao tác bên trong máy tính, hãy lắp lại tất cả các nắp, panel và ốc vít trước khi đầu nối với nguồn điện.
-  **THẬN TRỌNG:** Để tránh làm hỏng máy tính, đảm bảo rằng bề mặt thao tác phải bằng phẳng và sạch sẽ.
-  **THẬN TRỌNG:** Để tránh làm hỏng các thành phần và card, hãy cầm giữ chúng tại mép cạnh và tránh chạm vào các chân cắm hay điểm tiếp xúc.
-  **THẬN TRỌNG:** Bạn chỉ nên tiến hành xử lý sự cố và sửa chữa khi được cho phép hoặc được hướng dẫn bởi đội ngũ hỗ trợ kỹ thuật của Dell. Hư hỏng do việc bảo trì không được phép của Dell không thuộc phạm vi bảo hành theo giấy bảo hành của bạn. Hãy xem các hướng dẫn an toàn đi kèm với sản phẩm hoặc tại dell.com/regulatory_compliance.
-  **THẬN TRỌNG:** Trước khi chạm vào bất cứ thứ gì bên trong máy tính, hãy nối đất bản thân bạn bằng cách chạm vào một bề mặt kim loại chưa sơn phủ, chẳng hạn như phần kim loại ở mặt sau máy tính. Trong khi thao tác, hãy thường xuyên chạm vào một bề mặt kim loại chưa sơn phủ để khử tĩnh điện có thể gây hư hại cho các thành phần bên trong.
-  **THẬN TRỌNG:** Khi bạn ngắt đầu nối dây cáp, hãy cầm đầu nối hoặc mấu kéo của nó, không được cầm kéo bằng chính dây cáp đó. Một số dây cáp dùng đầu nối có mấu khóa hoặc vít tai vặn mà bạn phải nhả ra trước khi ngắt đầu nối cáp. Khi ngắt đầu nối các dây cáp, hãy căn chỉnh chúng đều nhau để tránh bẻ cong các chân cắm đầu nối. Khi đầu nối cáp, phải đảm bảo rằng các cổng và đầu nối được định hướng và căn chỉnh chính xác.
-  **THẬN TRỌNG:** Để ngắt đầu nối cáp mạng, đầu tiên hãy tháo cáp khỏi máy tính của bạn và sau đó tháo cáp khỏi thiết bị mạng.
-  **THẬN TRỌNG:** Nhấn và đẩy mọi thẻ đã lắp ra khỏi đầu đọc thẻ nhớ.

Công cụ được khuyến dùng

Các quy trình trong tài liệu này có thể yêu cầu các công cụ sau:

- Tuốc-nơ-vít Philips (pake đầu rãnh chữ thập)
- Que nhựa mũi nhọn

Sau khi thao tác bên trong máy tính

 **THẬN TRỌNG:** Để ốc vít thất lạc hoặc lỏng lẻo bên trong máy tính có thể gây hư hỏng nghiêm trọng máy tính của bạn.

- 1 Lắp lại tất cả các ốc vít và đảm bảo rằng không còn ốc vít nào thất lạc bên trong máy tính của bạn.
- 2 Đầu nối mọi thiết bị bên ngoài, thiết bị ngoại vi và các dây cáp bạn đã tháo ra trước khi thao tác trên máy tính.
- 3 Lắp lại mọi thẻ nhớ, đĩa và bất cứ bộ phận nào khác mà bạn đã tháo ra trước khi thao tác trên máy tính.
- 4 Đầu nối máy tính và tất cả các thiết bị gắn kèm vào ổ cắm điện của chúng.
- 5 Bật máy tính của bạn.

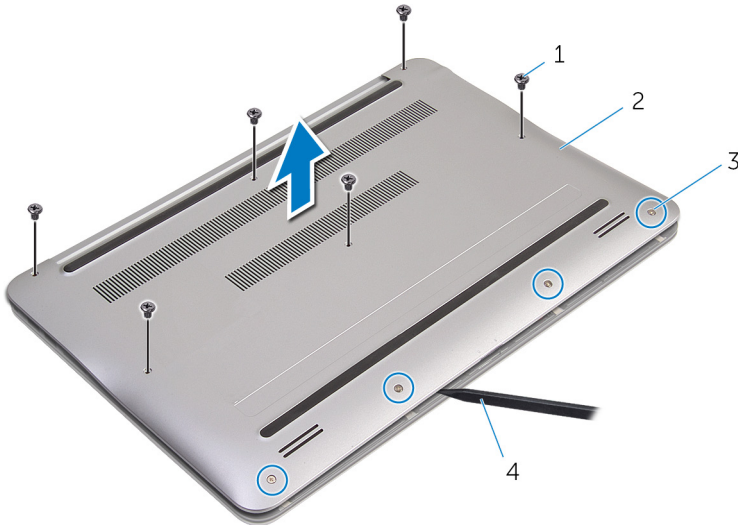
Tháo nắp đế



CẢNH BÁO: Trước khi thao tác bên trong máy tính, hãy đọc các thông tin an toàn đi kèm với máy tính của bạn và làm theo các bước trong mục [Trước khi thao tác bên trong máy tính](#). Sau khi thao tác bên trong máy tính của bạn, hãy làm theo các hướng dẫn trong mục [Sau khi thao tác bên trong máy tính](#). Để biết thêm về các quy định an toàn tốt nhất, hãy xem trang chủ về Tuân thủ quy định tại dell.com/regulatory_compliance.

Quy trình

- 1 Đóng màn hình lại và lật máy tính lên.
- 2 Nới lỏng các vít cố định đang gắn nắp đế vào cụm chỗ dựa tay.
- 3 Tháo các vít đang gắn nắp đế vào cụm chỗ dựa tay.
- 4 Dùng que nhựa mũi nhọn, hãy nạy nắp đế ra khỏi cụm chỗ dựa tay.
- 5 Nhấc nắp đế ra khỏi máy tính.



1 vít (6)

2 nắp đế

3 vít cố định (4)

4 que nhựa mũi nhọn

Lắp lại nắp đế



CẢNH BÁO: Trước khi thao tác bên trong máy tính, hãy đọc các thông tin an toàn đi kèm với máy tính của bạn và làm theo các bước trong mục [Trước khi thao tác bên trong máy tính](#). Sau khi thao tác bên trong máy tính của bạn, hãy làm theo các hướng dẫn trong mục [Sau khi thao tác bên trong máy tính](#). Để biết thêm về các quy định an toàn tốt nhất, hãy xem trang chủ về Tuân thủ quy định tại dell.com/regulatory_compliance.

Quy trình

- 1 Căn chỉnh các mẫu trên nắp đế với các khe trên cụm chỗ dựa tay và gắn khớp nắp đế vào đúng vị trí.
- 2 Lắp lại các vít nhằm giữ chặt nắp đế vào cụm chỗ dựa tay.
- 3 Vặn chặt các vít cố định để gắn nắp đế vào cụm chỗ dựa tay.

Tháo pin

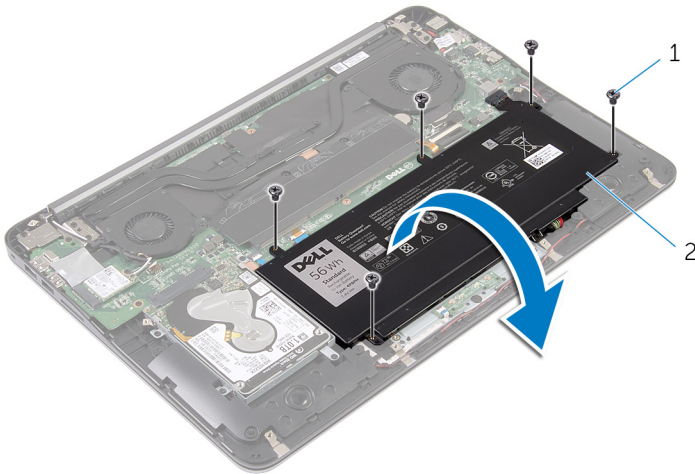
! **CẢNH BÁO:** Trước khi thao tác bên trong máy tính, hãy đọc các thông tin an toàn đi kèm với máy tính của bạn và làm theo các bước trong mục [Trước khi thao tác bên trong máy tính](#). Sau khi thao tác bên trong máy tính của bạn, hãy làm theo các hướng dẫn trong mục [Sau khi thao tác bên trong máy tính](#). Để biết thêm về các quy định an toàn tốt nhất, hãy xem trang chủ về Tuân thủ quy định tại dell.com/regulatory_compliance.

Điều kiện tiên quyết

Tháo [nắp phần đế](#).

Quy trình

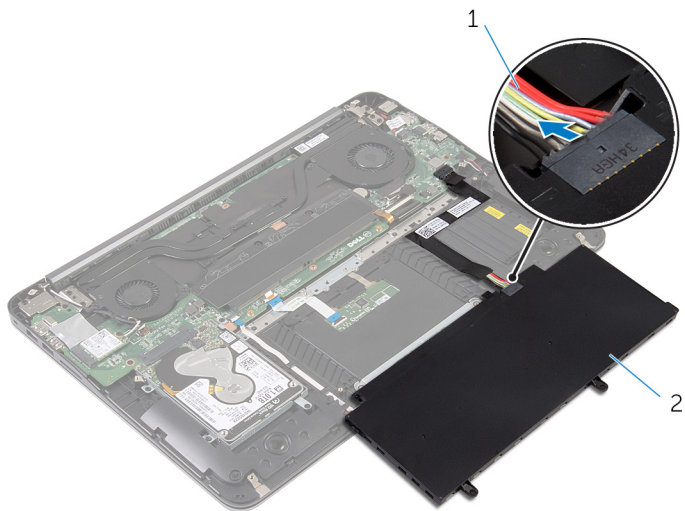
- 1 Tháo các vít đang gắn pin vào cụm chỗ dựa tay.
- 2 Lật pin lên.



1 vít (5)

2 pin

3 Ngắt đầu nối dây cáp pin ra khỏi pin.



1 dây cáp pin

2 pin

4 Lật máy tính lên, mở màn hình, và nhấn nút nguồn trong khoảng năm giây để nối đất bo mạch hệ thống.

Lắp lại pin



CẢNH BÁO: Trước khi thao tác bên trong máy tính, hãy đọc các thông tin an toàn đi kèm với máy tính của bạn và làm theo các bước trong mục [Trước khi thao tác bên trong máy tính](#). Sau khi thao tác bên trong máy tính của bạn, hãy làm theo các hướng dẫn trong mục [Sau khi thao tác bên trong máy tính](#). Để biết thêm về các quy định an toàn tốt nhất, hãy xem trang chủ về Tuân thủ quy định tại dell.com/regulatory_compliance.

Quy trình

- 1 Đấu nối dây cáp pin vào pin.
- 2 Lật pin lại và căn chỉnh các lỗ vít trên pin với các lỗ vít trên cụm chỗ dựa tay.
- 3 Lắp lại các vít nhằm giữ chặt pin vào cụm chỗ dựa tay.

Sau các điều kiện tiên quyết

Lắp lại [nắp phần đế](#).

Tháo ổ đĩa cứng



CẢNH BÁO: Trước khi tháo tác bên trong máy tính, hãy đọc các thông tin an toàn đi kèm với máy tính của bạn và làm theo các bước trong mục [Trước khi tháo tác bên trong máy tính](#). Sau khi tháo tác bên trong máy tính của bạn, hãy làm theo các hướng dẫn trong mục [Sau khi tháo tác bên trong máy tính](#). Để biết thêm về các quy định an toàn tốt nhất, hãy xem trang chủ về Tuân thủ quy định tại dell.com/regulatory_compliance.



THẬN TRỌNG: Ổ đĩa cứng thường rất mỏng manh. Phải hết sức thận trọng khi cầm giữ ổ đĩa cứng.



THẬN TRỌNG: Để tránh mất dữ liệu, không được tháo ổ đĩa cứng ra trong khi máy tính đang ở trạng thái ngủ hoặc bật.

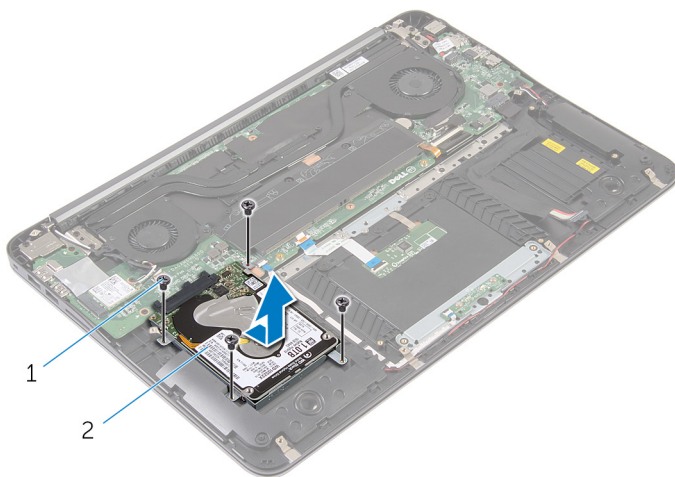
Điều kiện tiên quyết

- 1 Tháo [nắp phần đế](#).
- 2 Tháo [pin](#).

Quy trình

- 1 Tháo các vít đang gắn cụm ổ đĩa cứng vào cụm chỗ dựa tay.

2 Trượt và nhấc cụm ổ đĩa cứng ra khỏi cụm chỗ dựa tay.

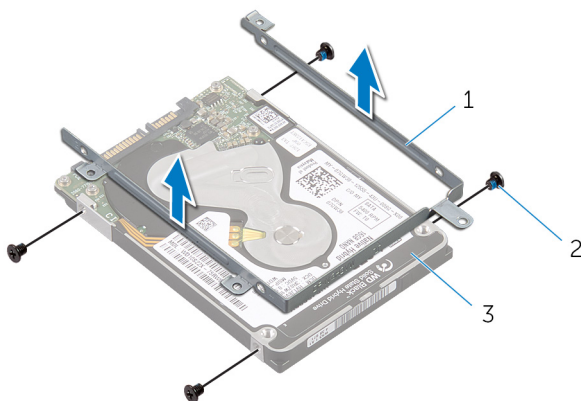


1 vít (4)

2 cụm ổ đĩa cứng

3 Tháo các vít đang gắn tấm đỡ ổ đĩa cứng vào ổ đĩa cứng.

4 Nhấc tấm đỡ ổ đĩa cứng ra khỏi ổ đĩa cứng.



1 tấm đỡ ổ đĩa cứng

2 vít (4)

3 ổ đĩa cứng

Lắp lại ổ đĩa cứng



CẢNH BÁO: Trước khi thao tác bên trong máy tính, hãy đọc các thông tin an toàn đi kèm với máy tính của bạn và làm theo các bước trong mục [Trước khi thao tác bên trong máy tính](#). Sau khi thao tác bên trong máy tính của bạn, hãy làm theo các hướng dẫn trong mục [Sau khi thao tác bên trong máy tính](#). Để biết thêm về các quy định an toàn tốt nhất, hãy xem trang chủ về Tuân thủ quy định tại dell.com/regulatory_compliance.



THẬN TRỌNG: Ổ đĩa cứng thường rất mỏng manh. Phải hết sức thận trọng khi cầm giữ ổ đĩa cứng.

Quy trình

- 1 Căn chỉnh các lỗ vít trên tấm đậy ổ đĩa cứng với các lỗ vít trên ổ đĩa cứng.
- 2 Lắp lại các vít gắn tấm đậy ổ đĩa cứng vào ổ đĩa cứng.
- 3 Trượt cụm ổ đĩa cứng vào trong khe trên cụm chỗ dựa tay.
- 4 Lắp lại các vít nhằm giữ chặt cụm ổ đĩa cứng vào cụm chỗ dựa tay.

Sau các điều kiện tiên quyết

- 1 Lắp lại [pin](#).
- 2 Lắp lại [nắp phân đế](#).

Tháo mô-đun bộ nhớ



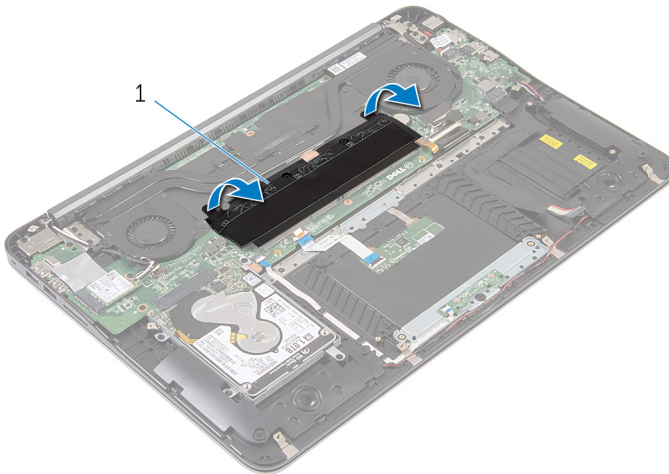
CẢNH BÁO: Trước khi thao tác bên trong máy tính, hãy đọc các thông tin an toàn đi kèm với máy tính của bạn và làm theo các bước trong mục [Trước khi thao tác bên trong máy tính](#). Sau khi thao tác bên trong máy tính của bạn, hãy làm theo các hướng dẫn trong mục [Sau khi thao tác bên trong máy tính](#). Để biết thêm về các quy định an toàn tốt nhất, hãy xem trang chủ về Tuân thủ quy định tại dell.com/regulatory_compliance.

Điều kiện tiên quyết

- 1 Tháo [nắp phần đế](#).
- 2 Tháo [pin](#).

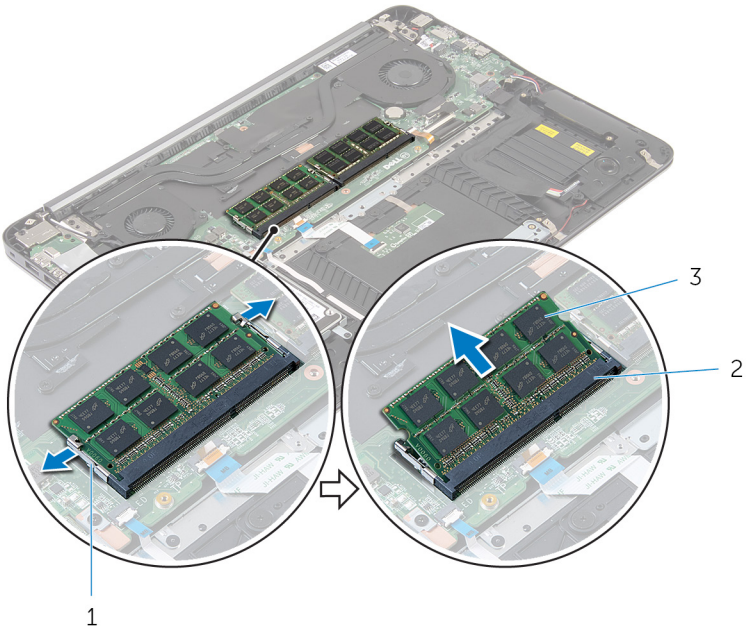
Quy trình

- 1 Lột lớp băng dính Mylar ra khỏi các mô-đun bộ nhớ.



- 1 băng dính Mylar
- 2 Dùng đầu ngón tay cẩn thận đẩy các mẫu giữ ở mỗi đầu khe cắm mô-đun bộ nhớ ra xa cho đến khi mô-đun bộ nhớ bật lên.

3 Tháo mô-đun bộ nhớ ra khỏi khe cắm mô-đun bộ nhớ.



1 các mẫu giữ (4)

2 khe cắm mô-đun bộ nhớ (2)

3 mô-đun bộ nhớ (2)

Lắp lại mô-đun bộ nhớ



CẢNH BÁO: Trước khi thao tác bên trong máy tính, hãy đọc các thông tin an toàn đi kèm với máy tính của bạn và làm theo các bước trong mục [Trước khi thao tác bên trong máy tính](#). Sau khi thao tác bên trong máy tính của bạn, hãy làm theo các hướng dẫn trong mục [Sau khi thao tác bên trong máy tính](#). Để biết thêm về các quy định an toàn tốt nhất, hãy xem trang chủ về Tuân thủ quy định tại dell.com/regulatory_compliance.

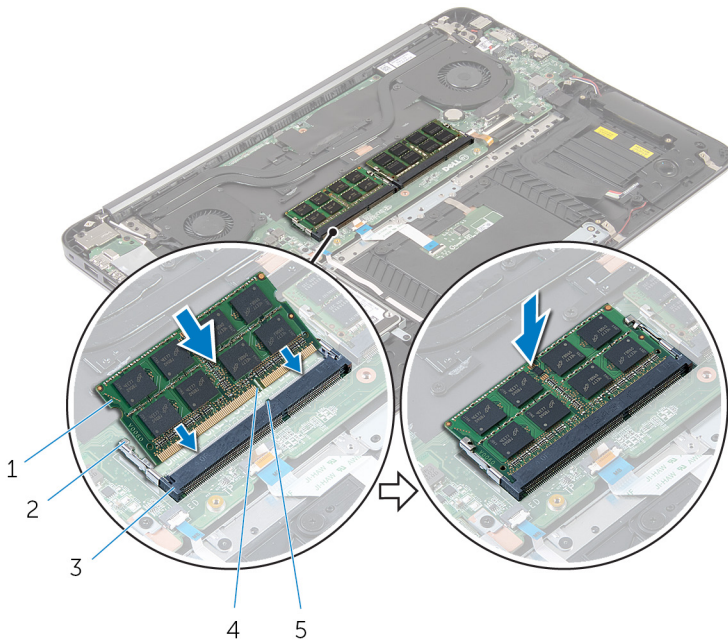
Quy trình

- 1 Căn chỉnh rãnh khóa trên mô-đun bộ nhớ với mấu trên khe cắm mô-đun bộ nhớ.

- 2 Trượt mô-đun bộ nhớ vào trong khe cắm thật chắc theo góc nghiêng 45 độ và nhấn mô-đun bộ nhớ xuống đến khi nó kêu click và khớp vào vị trí.



GHI CHÚ: Nếu bạn không nghe tiếng click, hãy tháo mô-đun bộ nhớ ra và lắp nó lại.



- | | | | |
|---|---------------------------|---|-----------------|
| 1 | mô-đun bộ nhớ (2) | 2 | các mẫu giữ (4) |
| 3 | khe cắm mô-đun bộ nhớ (2) | 4 | rãnh khóa |
| 5 | mẫu | | |

- 3 Dán băng dính Mylar lên trên các mô-đun bộ nhớ.

Sau các điều kiện tiên quyết

- 1 Lắp lại [pin](#).
- 2 Lắp lại [nắp phần đế](#).

Tháo card không dây



CẢNH BÁO: Trước khi thao tác bên trong máy tính, hãy đọc các thông tin an toàn đi kèm với máy tính của bạn và làm theo các bước trong mục [Trước khi thao tác bên trong máy tính](#). Sau khi thao tác bên trong máy tính của bạn, hãy làm theo các hướng dẫn trong mục [Sau khi thao tác bên trong máy tính](#). Để biết thêm về các quy định an toàn tốt nhất, hãy xem trang chủ về Tuân thủ quy định tại dell.com/regulatory_compliance.

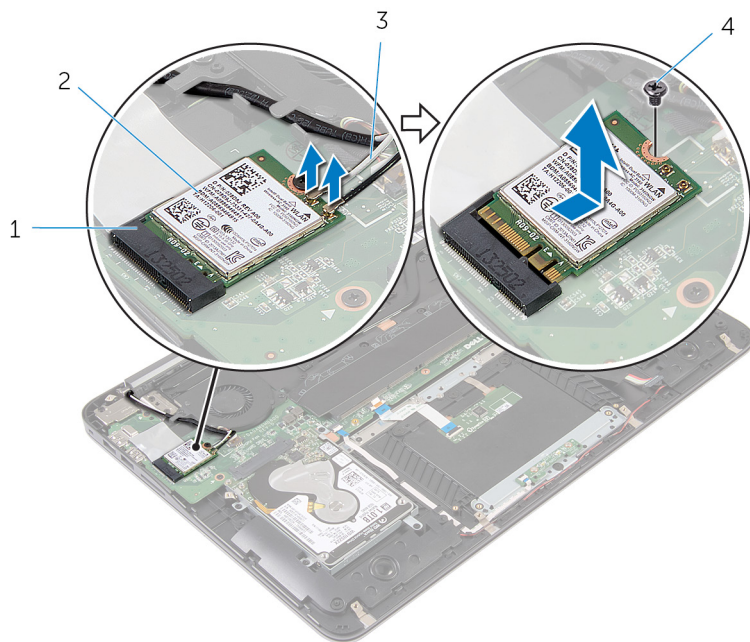
Điều kiện tiên quyết

- 1 Tháo [nắp phần đế](#).
- 2 Tháo [pin](#).

Quy trình

- 1 Ngắt đầu nối dây cáp ăng-ten ra khỏi card không dây.
- 2 Tháo con vít đang gắn card không dây vào bo mạch hệ thống.

3 Trượt và tháo card không dây ra khỏi khe cắm card không dây.




1 khe cắm card không dây

2 card không dây

3 dây cáp ăng-ten

4 vít

Lắp lại card không dây

 **CẢNH BÁO:** Trước khi thao tác bên trong máy tính, hãy đọc các thông tin an toàn đi kèm với máy tính của bạn và làm theo các bước trong mục [Trước khi thao tác bên trong máy tính](#). Sau khi thao tác bên trong máy tính của bạn, hãy làm theo các hướng dẫn trong mục [Sau khi thao tác bên trong máy tính](#). Để biết thêm về các quy định an toàn tốt nhất, hãy xem trang chủ về Tuân thủ quy định tại dell.com/regulatory_compliance.

Quy trình

- 1 Căn chỉnh rãnh khóa trên card không dây với mấu trên khe cắm card không dây.
- 2 Trượt card không dây theo góc nghiêng vào trong khe cắm card không dây.
- 3 Nhấn đầu kia của card không dây xuống và lắp lại vít gắn chặt card không dây vào bo mạch hệ thống.
- 4 Đầu nối dây cáp ăng-ten vào card không dây.
Bảng dưới đây cung cấp sơ đồ màu của dây cáp ăng-ten cho card không dây được máy tính của bạn hỗ trợ:

Đầu nối trên card không dây mini	Màu dây cáp ăng-ten
Dây nguồn (tam giác màu trắng)	Trắng
Dây phụ (tam giác màu đen)	Đen

Sau các điều kiện tiên quyết

- 1 Lắp lại [pin](#).
- 2 Lắp lại [nắp phần đế](#).

Tháo pin dạng đồng xu



CẢNH BÁO: Trước khi thao tác bên trong máy tính, hãy đọc các thông tin an toàn đi kèm với máy tính của bạn và làm theo các bước trong mục [Trước khi thao tác bên trong máy tính](#). Sau khi thao tác bên trong máy tính của bạn, hãy làm theo các hướng dẫn trong mục [Sau khi thao tác bên trong máy tính](#). Để biết thêm về các quy định an toàn tốt nhất, hãy xem trang chủ về Tuân thủ quy định tại dell.com/regulatory_compliance.



THẬN TRỌNG: Tháo pin dạng đồng xu ra sẽ thiết lập lại các cài đặt BIOS về mặc định. Khuyến cáo bạn nên ghi lại các cài đặt BIOS trước khi tháo pin dạng đồng xu này ra.

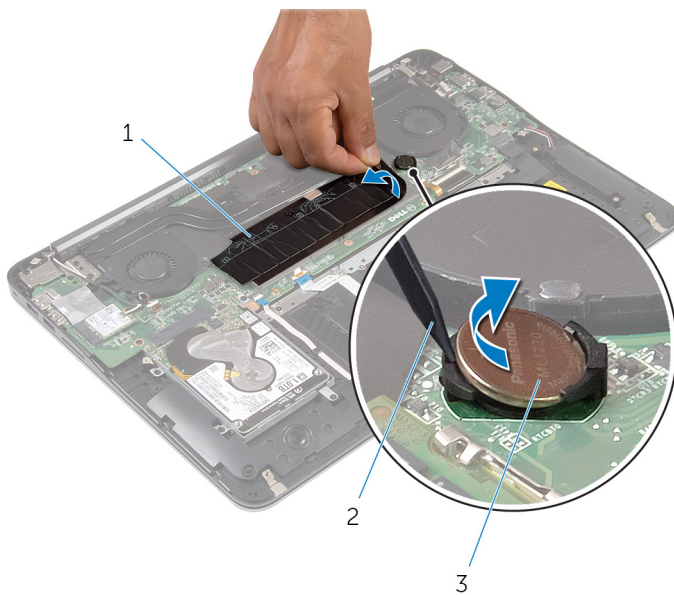
Điều kiện tiên quyết

- 1 Tháo [nắp phần đế](#).
- 2 Tháo [pin](#).

Quy trình

- 1 Nhấc lớp băng dính Mylar ra khỏi pin dạng đồng xu.

2 Sử dụng que nhựa mũi nhọn, hãy nạy pin dạng đồng xu ra khỏi ổ pin.



1 băng dính Mylar

2 que nhựa mũi nhọn

3 pin dạng đồng xu

Lắp lại pin dạng đồng xu



CẢNH BÁO: Trước khi thao tác bên trong máy tính, hãy đọc các thông tin an toàn đi kèm với máy tính của bạn và làm theo các bước trong mục [Trước khi thao tác bên trong máy tính](#). Sau khi thao tác bên trong máy tính của bạn, hãy làm theo các hướng dẫn trong mục [Sau khi thao tác bên trong máy tính](#). Để biết thêm về các quy định an toàn tốt nhất, hãy xem trang chủ về Tuân thủ quy định tại dell.com/regulatory_compliance.

Quy trình

- 1 Để cực dương ngửa lên, hãy lắp pin dạng đồng xu vào ổ pin.
- 2 Dán băng dính Mylar lên trên pin dạng đồng xu.

Sau các điều kiện tiên quyết

- 1 Lắp lại [pin](#).
- 2 Lắp lại [nắp phần đế](#).

Tháo cổng bộ chuyển đổi nguồn



CẢNH BÁO: Trước khi thao tác bên trong máy tính, hãy đọc các thông tin an toàn đi kèm với máy tính của bạn và làm theo các bước trong mục [Trước khi thao tác bên trong máy tính](#). Sau khi thao tác bên trong máy tính của bạn, hãy làm theo các hướng dẫn trong mục [Sau khi thao tác bên trong máy tính](#). Để biết thêm về các quy định an toàn tốt nhất, hãy xem trang chủ về Tuân thủ quy định tại dell.com/regulatory_compliance.

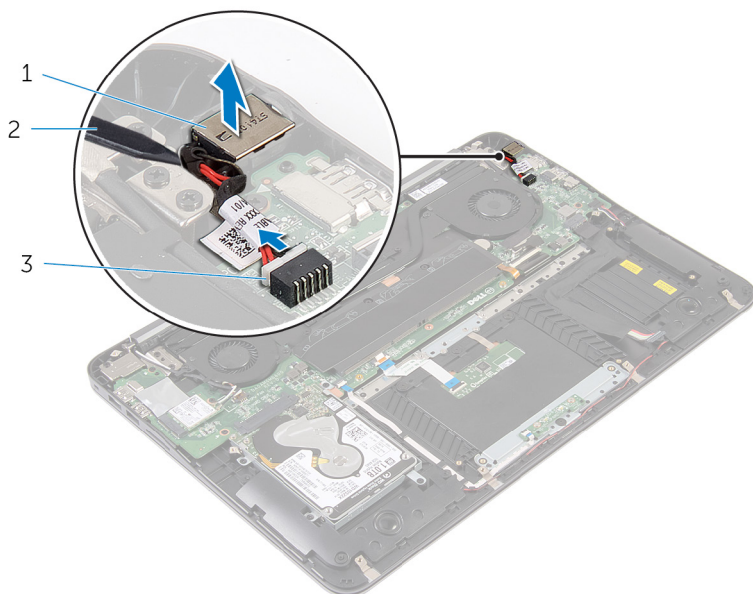
Điều kiện tiên quyết

- 1 Tháo [nắp phần đế](#).
- 2 Tháo [pin](#).

Quy trình

- 1 Ngắt đầu nối cáp cổng bộ chuyển đổi nguồn ra khỏi bo mạch hệ thống.

- 2 Sử dụng que nhựa mũi nhọn, hãy nạy công bộ chuyển đổi nguồn ra khỏi ổ cắm trên cụm chỗ dựa tay.



- 1 công bộ chuyển đổi nguồn 2 que nhựa mũi nhọn
3 cáp công bộ chuyển đổi nguồn

Lắp lại cổng bộ chuyển đổi nguồn



CẢNH BÁO: Trước khi thao tác bên trong máy tính, hãy đọc các thông tin an toàn đi kèm với máy tính của bạn và làm theo các bước trong mục [Trước khi thao tác bên trong máy tính](#). Sau khi thao tác bên trong máy tính của bạn, hãy làm theo các hướng dẫn trong mục [Sau khi thao tác bên trong máy tính](#). Để biết thêm về các quy định an toàn tốt nhất, hãy xem trang chủ về Tuân thủ quy định tại dell.com/regulatory_compliance.

Quy trình

- 1 Đặt cổng bộ chuyển đổi nguồn vào trong khe của nó trên cụm chỗ dựa tay.
- 2 Đấu nối dây cáp cổng bộ chuyển đổi nguồn vào bo mạch hệ thống.

Sau các điều kiện tiên quyết

- 1 Lắp lại [pin](#).
- 2 Lắp lại [nắp phân đế](#).

Tháo Bo mạch Đèn trạng thái nguồn



CẢNH BÁO: Trước khi thao tác bên trong máy tính, hãy đọc các thông tin an toàn đi kèm với máy tính của bạn và làm theo các bước trong mục [Trước khi thao tác bên trong máy tính](#). Sau khi thao tác bên trong máy tính của bạn, hãy làm theo các hướng dẫn trong mục [Sau khi thao tác bên trong máy tính](#). Để biết thêm về các quy định an toàn tốt nhất, hãy xem trang chủ về Tuân thủ quy định tại dell.com/regulatory_compliance.

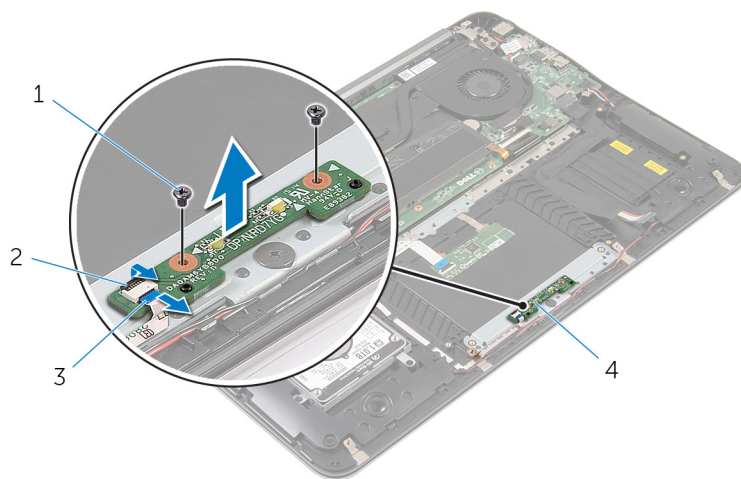
Điều kiện tiên quyết

- 1 Tháo [nắp phần đế](#).
- 2 Tháo [pin](#).

Quy trình

- 1 Nhấc chốt lên và ngắt đầu nối dây cáp bo mạch đèn nguồn ra khỏi bo mạch đèn nguồn.
- 2 Tháo các vít đang giữ chặt bo mạch đèn nguồn vào cụm chỗ dựa tay.

3 Nhấc bo mạch đèn nguồn ra khỏi cụm chỗ dựa tay.



1 vít (2)

2 chôt

3 dây cáp bo mạch đèn
nguồn

4 bo mạch đèn nguồn

Lắp lại Bo mạch đèn trạng thái nguồn



CẢNH BÁO: Trước khi thao tác bên trong máy tính, hãy đọc các thông tin an toàn đi kèm với máy tính của bạn và làm theo các bước trong mục [Trước khi thao tác bên trong máy tính](#). Sau khi thao tác bên trong máy tính của bạn, hãy làm theo các hướng dẫn trong mục [Sau khi thao tác bên trong máy tính](#). Để biết thêm về các quy định an toàn tốt nhất, hãy xem trang chủ về Tuân thủ quy định tại dell.com/regulatory_compliance.

Quy trình

- 1 Căn chỉnh các lỗ vít trên bo mạch đèn nguồn với các lỗ vít trên cụm chỗ dựa tay.
- 2 Lắp lại các vít nhằm giữ chặt bo mạch đèn nguồn vào cụm chỗ dựa tay.
- 3 Đầu nối dây cáp bo mạch đèn nguồn vào bo mạch đèn nguồn và nhấn chốt xuống để cố định dây cáp.

Sau các điều kiện tiên quyết

- 1 Lắp lại [pin](#).
- 2 Lắp lại [nắp phân đế](#).

Tháo quạt bộ vi xử lý



CẢNH BÁO: Trước khi thao tác bên trong máy tính, hãy đọc các thông tin an toàn đi kèm với máy tính của bạn và làm theo các bước trong mục [Trước khi thao tác bên trong máy tính](#). Sau khi thao tác bên trong máy tính của bạn, hãy làm theo các hướng dẫn trong mục [Sau khi thao tác bên trong máy tính](#). Để biết thêm về các quy định an toàn tốt nhất, hãy xem trang chủ về Tuân thủ quy định tại dell.com/regulatory_compliance.

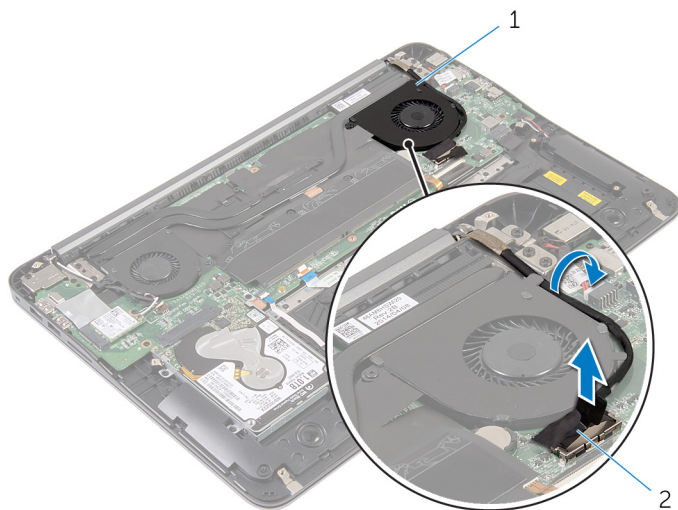
Điều kiện tiên quyết

- 1 Tháo [nắp phần đế](#).
- 2 Tháo [pin](#).

Quy trình

- 1 Ngắt đầu nối cáp màn hình ra khỏi bo mạch hệ thống.

- 2 Ghi lại cách đi dây cáp màn hình và tháo dây cáp màn hình ra khỏi các nếp dẫn đi dây trên quạt.

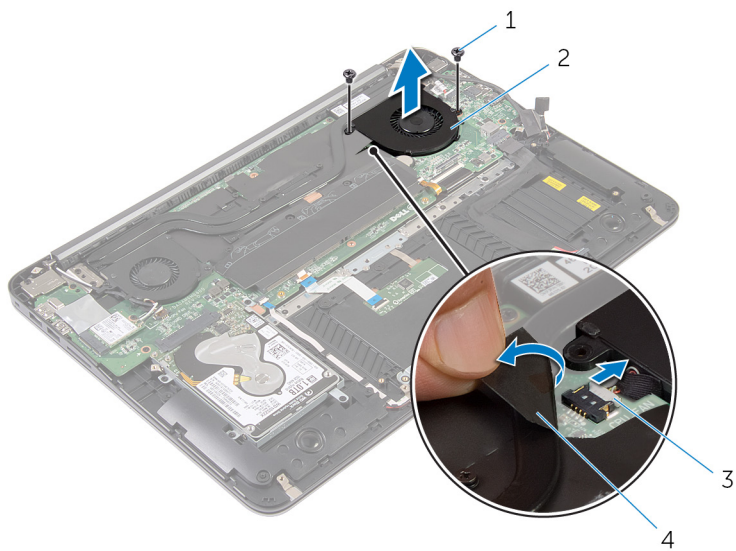


1 quạt bộ vi xử lý

2 cáp màn hình hiển thị

- 3 Nhấc lớp băng dính Mylar lên và tháo dây cáp quạt bộ vi xử lý ra khỏi bo mạch hệ thống.
- 4 Tháo các con vít đang gắn quạt bộ vi xử lý vào bo mạch hệ thống.

5 Nhấc quạt bộ vi xử lý ra khỏi bo mạch hệ thống.



1 vít (2)

2 quạt bộ vi xử lý

3 dây cáp quạt bộ vi xử lý

4 băng dính Mylar

Lắp lại quạt bộ vi xử lý



CẢNH BÁO: Trước khi thao tác bên trong máy tính, hãy đọc các thông tin an toàn đi kèm với máy tính của bạn và làm theo các bước trong mục [Trước khi thao tác bên trong máy tính](#). Sau khi thao tác bên trong máy tính của bạn, hãy làm theo các hướng dẫn trong mục [Sau khi thao tác bên trong máy tính](#). Để biết thêm về các quy định an toàn tốt nhất, hãy xem trang chủ về Tuân thủ quy định tại dell.com/regulatory_compliance.

Quy trình

- 1 Đầu nối dây cáp quạt bộ vi xử lý vào bo mạch hệ thống và dán băng dính film Mylar.
- 2 Căn chỉnh các lỗ vít trên quạt bộ vi xử lý với các lỗ vít trên bo mạch hệ thống.
- 3 Lắp lại các vít để gắn quạt bộ vi xử lý vào bo mạch hệ thống.
- 4 Luồn dây cáp màn hình và đầu nối nó vào bo mạch hệ thống.

Sau các điều kiện tiên quyết

- 1 Lắp lại [pin](#).
- 2 Lắp lại [nắp phần đế](#).

Tháo quạt card video



CẢNH BÁO: Trước khi thao tác bên trong máy tính, hãy đọc các thông tin an toàn đi kèm với máy tính của bạn và làm theo các bước trong mục [Trước khi thao tác bên trong máy tính](#). Sau khi thao tác bên trong máy tính của bạn, hãy làm theo các hướng dẫn trong mục [Sau khi thao tác bên trong máy tính](#). Để biết thêm về các quy định an toàn tốt nhất, hãy xem trang chủ về Tuân thủ quy định tại dell.com/regulatory_compliance.

Điều kiện tiên quyết

- 1 Tháo [nắp phần đế](#).
- 2 Tháo [pin](#).

Quy trình

- 1 Ngắt đầu nối dây cáp ăng-ten ra khỏi card không dây.

- 2 Ghi lại cách đi dây cáp ăng-ten và tháo các dây cáp ăng-ten ra khỏi các kẹp dẫn đi dây trên quạt card video.



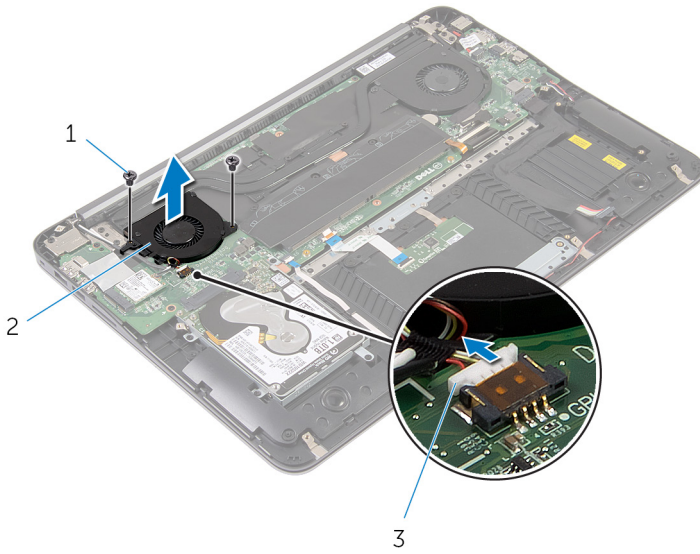
1 quạt card video

2 card không dây

3 dây cáp ăng-ten

- 3 Ngắt đầu nối dây cáp quạt card video ra khỏi bo mạch hệ thống.
- 4 Tháo các con vít đang gắn quạt card video vào bo mạch hệ thống.

5 Nhấc quạt video ra khỏi bo mạch hệ thống.



1 vít (2)

2 quạt card video

3 dây cáp quạt video

Lắp lại quạt card video



CẢNH BÁO: Trước khi thao tác bên trong máy tính, hãy đọc các thông tin an toàn đi kèm với máy tính của bạn và làm theo các bước trong mục [Trước khi thao tác bên trong máy tính](#). Sau khi thao tác bên trong máy tính của bạn, hãy làm theo các hướng dẫn trong mục [Sau khi thao tác bên trong máy tính](#). Để biết thêm về các quy định an toàn tốt nhất, hãy xem trang chủ về Tuân thủ quy định tại dell.com/regulatory_compliance.


Quy trình


- 1 Căn chỉnh các lỗ vít trên quạt card video với các lỗ vít trên bo mạch hệ thống.
- 2 Lắp lại các vít để gắn quạt card video vào bo mạch hệ thống.
- 3 Đầu nối dây cáp quạt card video vào bo mạch hệ thống.
- 4 Luồn các dây cáp ăng-ten và đầu nối chúng vào card không dây.


Sau các điều kiện tiên quyết

- 1 Lắp lại [pin](#).
- 2 Lắp lại [nắp phần đế](#).

Tháo tản nhiệt

 **CẢNH BÁO:** Trước khi thao tác bên trong máy tính, hãy đọc các thông tin an toàn đi kèm với máy tính của bạn và làm theo các bước trong mục [Trước khi thao tác bên trong máy tính](#). Sau khi thao tác bên trong máy tính của bạn, hãy làm theo các hướng dẫn trong mục [Sau khi thao tác bên trong máy tính](#). Để biết thêm về các quy định an toàn tốt nhất, hãy xem trang chủ về Tuân thủ quy định tại dell.com/regulatory_compliance.

 **CẢNH BÁO:** Tản nhiệt có thể nóng lên trong quá trình hoạt động bình thường. Hãy chờ đủ thời gian để bộ tản nhiệt nguội lại trước khi chạm vào nó.

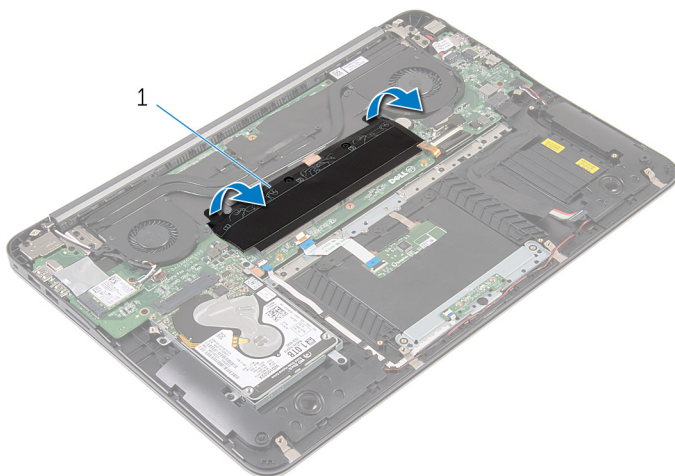
 **THẬN TRỌNG:** Nhằm đảm bảo làm mát tối đa cho bộ vi xử lý, không được chạm vào các vùng truyền nhiệt trên tản nhiệt. Dầu trong da tay của bạn có thể làm giảm khả năng truyền nhiệt của keo tản nhiệt.

Điều kiện tiên quyết

- 1 Tháo [nắp phần đế](#).
- 2 Tháo [pin](#).

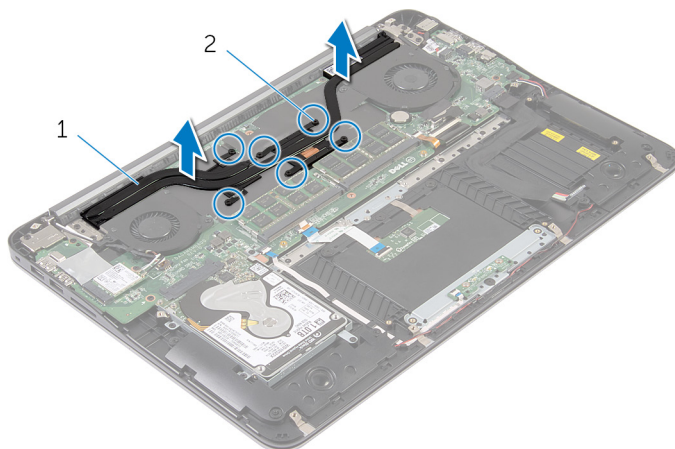
Quy trình

- 1 Lột lớp băng dính Mylar ra khỏi các mô-đun bộ nhớ.



1 băng dính Mylar

- 2 Nới lỏng các vít cố định đang gắn tản nhiệt vào bo mạch hệ thống.
- 3 Nhấc tản nhiệt ra khỏi bo mạch hệ thống.



1 tản nhiệt

2 vít cố định (6)

Lắp lại tản nhiệt



CẢNH BÁO: Trước khi thao tác bên trong máy tính, hãy đọc các thông tin an toàn đi kèm với máy tính của bạn và làm theo các bước trong mục [Trước khi thao tác bên trong máy tính](#). Sau khi thao tác bên trong máy tính của bạn, hãy làm theo các hướng dẫn trong mục [Sau khi thao tác bên trong máy tính](#). Để biết thêm về các quy định an toàn tốt nhất, hãy xem trang chủ về Tuân thủ quy định tại dell.com/regulatory_compliance.



THẬN TRỌNG: Căn chỉnh tản nhiệt không chính xác có thể làm hư hỏng bo mạch hệ thống và bộ vi xử lý.



GHI CHÚ: Có thể tái sử dụng keo tản nhiệt ban đầu nếu bo mạch hệ thống và cụm tản nhiệt ban đầu được lắp đặt cùng nhau. Nếu bo mạch hệ thống hoặc cụm tản nhiệt được lắp lại, hãy sử dụng tấm tản nhiệt đi kèm trong bộ dụng cụ để đảm bảo đạt được độ dẫn nhiệt cần thiết.

Quy trình

- 1 Căn chỉnh các vít cố định trên tản nhiệt với các lỗ vít trên bo mạch hệ thống.
- 2 Vặn chặt các vít cố định để gắn tản nhiệt vào bo mạch hệ thống.
- 3 Dán băng dính Mylar lên trên các mô-đun bộ nhớ.

Sau các điều kiện tiên quyết

- 1 Lắp lại [pin](#).
- 2 Lắp lại [nắp phần đế](#).

Tháo loa



CẢNH BÁO: Trước khi tháo tác bên trong máy tính, hãy đọc các thông tin an toàn đi kèm với máy tính của bạn và làm theo các bước trong mục [Trước khi tháo tác bên trong máy tính](#). Sau khi tháo tác bên trong máy tính của bạn, hãy làm theo các hướng dẫn trong mục [Sau khi tháo tác bên trong máy tính](#). Để biết thêm về các quy định an toàn tốt nhất, hãy xem trang chủ về Tuân thủ quy định tại dell.com/regulatory_compliance.

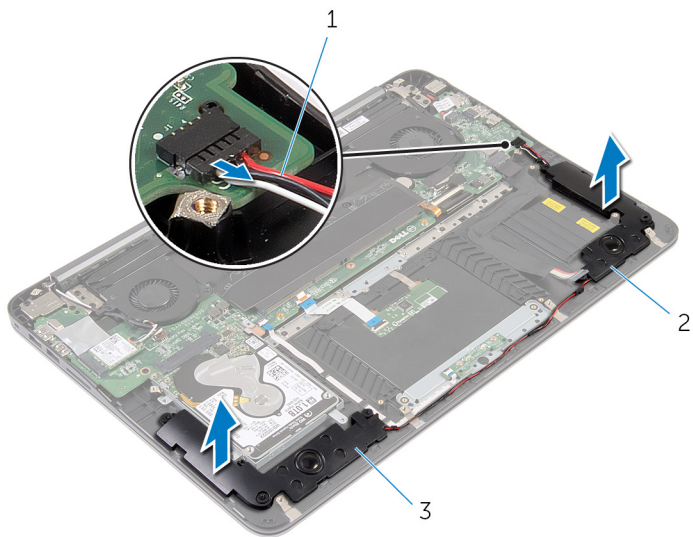
Điều kiện tiên quyết

- 1 Tháo [nắp phần đế](#).
- 2 Tháo [pin](#).

Quy trình

- 1 Ngắt đầu nối cáp loa ra khỏi bo mạch hệ thống.

- 2 Ghi lại cách đi dây cáp loa và nhắc các loa lên cùng với dây cáp loa ra khỏi cụm chỗ dựa tay.



1 cáp loa

2 loa trái

3 loa phải

Lắp lại loa



CẢNH BÁO: Trước khi thao tác bên trong máy tính, hãy đọc các thông tin an toàn đi kèm với máy tính của bạn và làm theo các bước trong mục [Trước khi thao tác bên trong máy tính](#). Sau khi thao tác bên trong máy tính của bạn, hãy làm theo các hướng dẫn trong mục [Sau khi thao tác bên trong máy tính](#). Để biết thêm về các quy định an toàn tốt nhất, hãy xem trang chủ về Tuân thủ quy định tại dell.com/regulatory_compliance.

Quy trình

- 1 Sử dụng dây cáp loa và dùng các mẫu định vị trên chỗ dựa tay, hãy đặt các loa vào vị trí.
- 2 Đấu nối dây cáp loa vào bo mạch hệ thống.

Sau các điều kiện tiên quyết

- 1 Lắp lại [pin](#).
- 2 Lắp lại [nắp phần đế](#).

Tháo cụm màn hình



CẢNH BÁO: Trước khi tháo tác bên trong máy tính, hãy đọc các thông tin an toàn đi kèm với máy tính của bạn và làm theo các bước trong mục [Trước khi tháo tác bên trong máy tính](#). Sau khi tháo tác bên trong máy tính của bạn, hãy làm theo các hướng dẫn trong mục [Sau khi tháo tác bên trong máy tính](#). Để biết thêm về các quy định an toàn tốt nhất, hãy xem trang chủ về Tuân thủ quy định tại dell.com/regulatory_compliance.

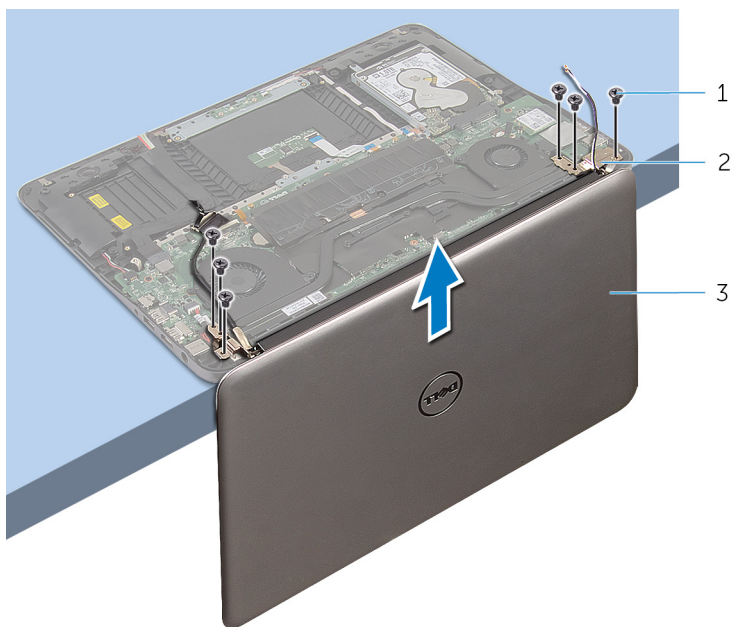
Điều kiện tiên quyết

- 1 Tháo [nắp phần đế](#).
- 2 Tháo [pin](#).

Quy trình

- 1 Ngắt đầu nối dây cáp ăng-ten ra khỏi card không dây.
- 2 Ghi lại cách đi dây cáp ăng-ten và tháo chúng ra khỏi các nẹp dẫn đi dây trên quạt card video.
- 3 Ngắt đầu nối cáp màn hình ra khỏi bo mạch hệ thống.

8 Nhấc cụm màn hình hiển thị ra khỏi máy tính.



1 vít (6)

2 khớp xoay (2)

3 cụm màn hình

Lắp lại cụm màn hình



CẢNH BÁO: Trước khi thao tác bên trong máy tính, hãy đọc các thông tin an toàn đi kèm với máy tính của bạn và làm theo các bước trong mục [Trước khi thao tác bên trong máy tính](#). Sau khi thao tác bên trong máy tính của bạn, hãy làm theo các hướng dẫn trong mục [Sau khi thao tác bên trong máy tính](#). Để biết thêm về các quy định an toàn tốt nhất, hãy xem trang chủ về Tuân thủ quy định tại dell.com/regulatory_compliance.

Quy trình

- 1 Đặt cụm chỗ dựa tay lên mép bàn với bàn phím úp xuống.
- 2 Căn chỉnh các lỗ vít trên khớp xoay cụm màn hình hiển thị với các lỗ vít trên cụm chỗ dựa tay.
- 3 Lắp lại các vít nhằm giữ chặt cụm màn hình hiển thị vào cụm chỗ dựa tay.
- 4 Đóng màn hình hiển thị lại.
- 5 Luồn cáp màn hình và đầu nối nó vào bo mạch hệ thống
- 6 Luồn các dây cáp ăng-ten và đầu nối chúng vào card không dây.

Sau các điều kiện tiên quyết

- 1 Lắp lại [pin](#).
- 2 Lắp lại [nắp phần đế](#).

Tháo bo mạch hệ thống



CẢNH BÁO: Trước khi thao tác bên trong máy tính, hãy đọc các thông tin an toàn đi kèm với máy tính của bạn và làm theo các bước trong mục [Trước khi thao tác bên trong máy tính](#). Sau khi thao tác bên trong máy tính của bạn, hãy làm theo các hướng dẫn trong mục [Sau khi thao tác bên trong máy tính](#). Để biết thêm về các quy định an toàn tốt nhất, hãy xem trang chủ về Tuân thủ quy định tại dell.com/regulatory_compliance.



GHI CHÚ: Thẻ Bảo trì máy tính của bạn được để trong bo mạch hệ thống. Bạn phải nhập Thẻ Bảo trì này trong chương trình cài đặt BIOS sau khi bạn gắn lại bo mạch hệ thống.



GHI CHÚ: Lắp lại bo mạch hệ thống sẽ loại bỏ bất cứ thay đổi nào bạn đã thực hiện cho BIOS bằng chương trình cài đặt BIOS. Bạn phải thực hiện lại các thay đổi mong muốn sau khi lắp lại bo mạch hệ thống.



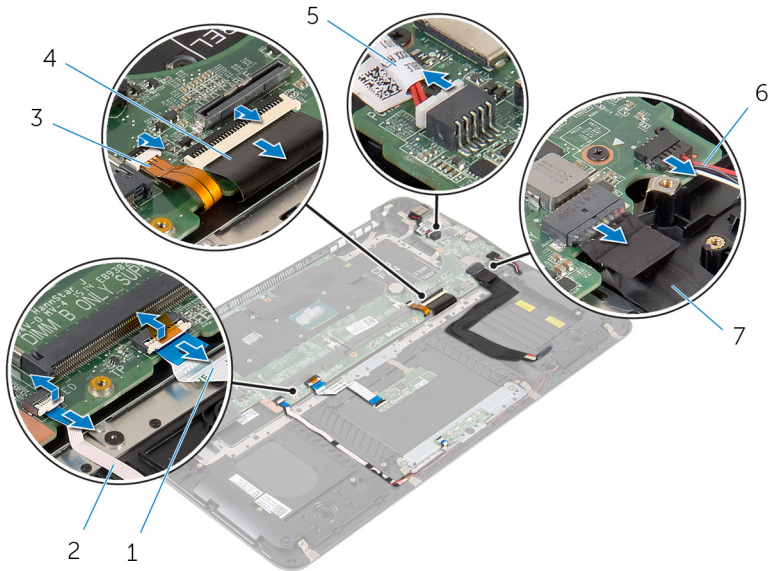
GHI CHÚ: Trước khi ngắt đầu nối các dây cáp khỏi bo mạch hệ thống, hãy ghi lại vị trí các đầu nối để bạn có thể đầu nối lại chúng chính xác sau khi lắp lại bo mạch hệ thống.

Điều kiện tiên quyết

- 1 Tháo [nắp phần đế](#).
- 2 Tháo [pin](#).
- 3 Tháo [ổ đĩa cứng](#).
- 4 Tháo [quạt card video](#).
- 5 Tháo [quạt bộ vi xử lý](#).
- 6 Tháo [cum màn hình](#).

Quy trình

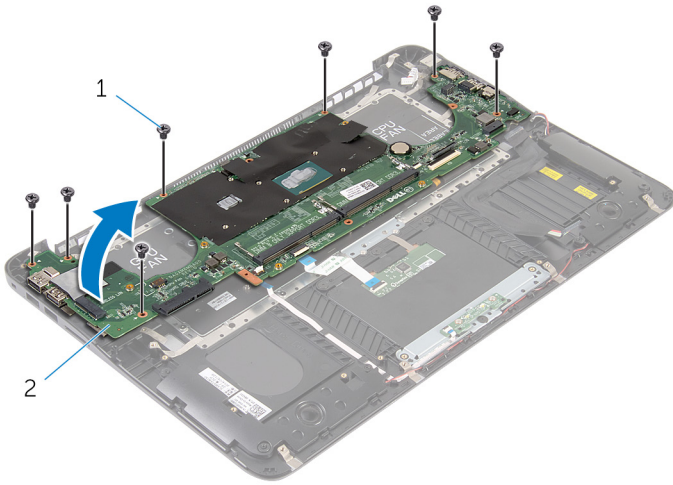
- 1 Ngắt đầu nối dây cáp bàn di chuột, dây cáp đèn nguồn, dây cáp đèn nền bàn phím, dây cáp bàn phím, dây cáp cổng bộ chuyển đổi nguồn, dây cáp loa và dây cáp pin ra khỏi bo mạch hệ thống.



- | | | | |
|---|------------------------------|---|-------------------|
| 1 | dây cáp bàn di chuột | 2 | dây cáp đèn nguồn |
| 3 | dây cáp đèn nền bàn phím | 4 | dây cáp bàn phím |
| 5 | cáp cổng bộ chuyển đổi nguồn | 6 | cáp loa |
| 7 | dây cáp pin | | |

- 2 Tháo các vít đang giữ chặt bo mạch hệ thống vào cụm chỗ dựa tay.

- 3** Bắt đầu từ bên trái, hãy nhẹ nhàng nhấc bo mạch hệ thống ra khỏi cụm chỗ dựa tay.



1 vít (7)

2 bo mạch hệ thống

Lắp lại bo mạch hệ thống



CẢNH BÁO: Trước khi thao tác bên trong máy tính, hãy đọc các thông tin an toàn đi kèm với máy tính của bạn và làm theo các bước trong mục [Trước khi thao tác bên trong máy tính](#). Sau khi thao tác bên trong máy tính của bạn, hãy làm theo các hướng dẫn trong mục [Sau khi thao tác bên trong máy tính](#). Để biết thêm về các quy định an toàn tốt nhất, hãy xem trang chủ về Tuân thủ quy định tại dell.com/regulatory_compliance.



GHI CHÚ: Thẻ Bảo trì máy tính của bạn được để trong bo mạch hệ thống. Bạn phải nhập Thẻ Bảo trì này trong chương trình cài đặt BIOS sau khi bạn gắn lại bo mạch hệ thống.



GHI CHÚ: Lắp lại bo mạch hệ thống sẽ loại bỏ bất cứ thay đổi nào bạn đã thực hiện cho BIOS bằng chương trình cài đặt BIOS. Bạn phải thực hiện lại các thay đổi mong muốn sau khi lắp lại bo mạch hệ thống.

Quy trình

- 1 Bắt đầu từ bên phải, hãy nhẹ nhàng đặt bo mạch hệ thống lên cụm chỗ dựa tay.
- 2 Căn chỉnh các lỗ vít trên bo mạch hệ thống với các lỗ vít trên cụm chỗ dựa tay.
- 3 Lắp lại các vít nhằm giữ chặt bo mạch hệ thống vào cụm chỗ dựa tay.
- 4 Đấu nối dây cáp pin, dây cáp loa, dây cáp cổng bộ chuyển đổi nguồn, dây cáp bàn phím, dây cáp đèn nền bàn phím, dây cáp đèn nguồn và dây cáp bàn di chuột vào bo mạch hệ thống.

Sau các điều kiện tiên quyết

- 1 Lắp lại [cụm màn hình](#).
- 2 Lắp lại [quat bộ vi xử lý](#).
- 3 Lắp lại [quat card video](#).
- 4 Lắp lại [ổ đĩa cứng](#).
- 5 Lắp lại [pin](#).
- 6 Lắp lại [nắp phần đế](#).

Tháo Chỗ dựa tay và Bàn phím



CẢNH BÁO: Trước khi tháo tác bên trong máy tính, hãy đọc các thông tin an toàn đi kèm với máy tính của bạn và làm theo các bước trong mục [Trước khi tháo tác bên trong máy tính](#). Sau khi tháo tác bên trong máy tính của bạn, hãy làm theo các hướng dẫn trong mục [Sau khi tháo tác bên trong máy tính](#). Để biết thêm về các quy định an toàn tốt nhất, hãy xem trang chủ về Tuân thủ quy định tại dell.com/regulatory_compliance.

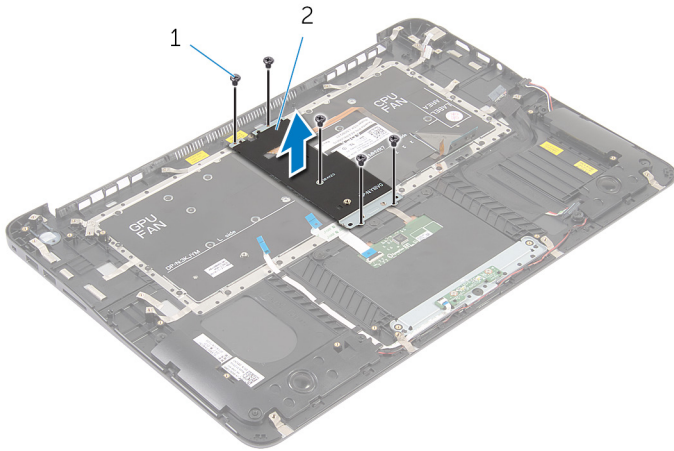
Quy trình

- 1 Tháo [nắp phần đế](#).
- 2 Tháo [pin](#).
- 3 Tháo [ổ đĩa cứng](#).
- 4 Tháo [card không dây](#).
- 5 Tháo [mô-đun bộ nhớ](#).
- 6 Tháo [quạt card video](#).
- 7 Tháo [quạt bộ vi xử lý](#).
- 8 Tháo [tản nhiệt](#).
- 9 Tháo [cụm màn hình](#).
- 10 Tháo [bộ mạch hệ thống](#).

Quy trình

- 1 Tháo các vít đang gắn tám nẹp bàn phím vào cụm chỗ dựa tay.

2 Nhấc tấm nẹp bàn phím ra khỏi cụm chỗ dựa tay.

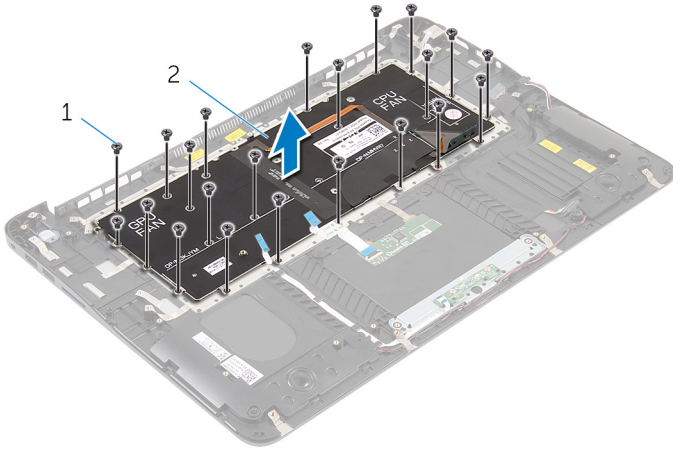


1 vít (5)

2 tấm nẹp bàn phím

3 Tháo các vít đang gắn bàn phím vào cụm chỗ dựa tay.

4 Nhấc bàn phím ra khỏi cụm chỗ dựa tay.



1 vít (22)

2 bàn phím



1 bàn phím

2 cụm chỗ dựa tay

Lắp lại Chỗ dựa tay và Bàn phím



CẢNH BÁO: Trước khi thao tác bên trong máy tính, hãy đọc các thông tin an toàn đi kèm với máy tính của bạn và làm theo các bước trong mục [Trước khi thao tác bên trong máy tính](#). Sau khi thao tác bên trong máy tính của bạn, hãy làm theo các hướng dẫn trong mục [Sau khi thao tác bên trong máy tính](#). Để biết thêm về các quy định an toàn tốt nhất, hãy xem trang chủ về Tuân thủ quy định tại dell.com/regulatory_compliance.

Quy trình

- 1 Căn chỉnh các lỗ vít trên bàn phím với các lỗ vít trên cụm chỗ dựa tay.
- 2 Lắp lại các vít nhằm giữ chặt bàn phím vào cụm chỗ dựa tay.
- 3 Căn chỉnh các lỗ vít trên tấm nẹp bàn phím với các lỗ vít trên cụm chỗ dựa tay.
- 4 Lắp lại các vít nhằm giữ chặt tấm nẹp bàn phím vào cụm chỗ dựa tay.

Sau các điều kiện tiên quyết

- 1 Lắp lại [bo mạch hệ thống](#).
- 2 Lắp lại [cụm màn hình](#).
- 3 Lắp lại [tản nhiệt](#).
- 4 Lắp lại [quat bộ vi xử lý](#).
- 5 Lắp lại [quat card video](#).
- 6 Lắp lại [mô-đun bộ nhớ](#).
- 7 Lắp lại [card không dây](#).
- 8 Lắp lại [ổ đĩa cứng](#).
- 9 Lắp lại [pin](#).
- 10 Lắp lại [nắp phân đế](#).

Cập nhật BIOS

Có thể bạn sẽ cần flash (cập nhật) BIOS khi có bản cập nhật hoặc khi thay thế bo mạch hệ thống. Để flash BIOS hãy:

1. Bật máy tính lên.
2. Truy cập vào **dell.com/support**.
3. Nếu bạn có Thẻ bảo trì của máy tính, hãy nhập vào Thẻ bảo trì máy tính của bạn và nhấp vào **Submit (Gửi)**.
Nếu bạn không có Thẻ bảo trì máy tính của mình, hãy nhấp vào **Detect My Product (Phát hiện sản phẩm của tôi)** để cho phép tự động phát hiện Thẻ bảo trì.
 **GHI CHÚ:** Nếu không thể tự động phát hiện được Thẻ bảo trì, hãy chọn sản phẩm của bạn dưới các danh mục sản phẩm.
4. Nhấp vào **Get Drivers and Downloads (Tải xuống trình điều khiển và các nội dung khác)**.
5. Nhấp vào **View All Drivers (Xem tất cả trình điều khiển)**.
6. Trong danh sách thả xuống **Operating System (Hệ điều hành)**, hãy chọn hệ điều hành được cài đặt trên máy tính của bạn.
7. Nhấp vào **BIOS**.
8. Nhấp vào **Download File (Tải tập tin)** để tải về phiên bản BIOS mới nhất cho máy tính của bạn.
9. Ở trang kế tiếp, hãy chọn **Single-file download (Tải riêng từng tập tin)** và nhấp vào **Continue (Tiếp tục)**.
10. Lưu tập tin lại và sau khi tải về xong hãy chuyển đến thư mục mà bạn đã lưu tập tin cập nhật BIOS.
11. Nhấp đúp vào biểu tượng tập tin cập nhật BIOS và làm theo các hướng dẫn trên màn hình.